



13.11.2008

Denkmalpflegeplan Stadt Gütersloh





Gesamtdarstellung Denkmalpflegeplan Stadt Gütersloh:

**Band 1
Texte**

**Band 2
Fotodokumentation und Historische Karten**

**Band 3
Kartenmappe**



Inhalte Denkmalpflegeplan

1. Bestandsaufnahme / Analyse

**Kartenvergleich mit historischen Karten um 1800
Historische Entwicklungsstrukturen**

2. Darstellung vorhandener Substanz

Erhaltenswerte Elemente

3. Planungs- und Handlungskonzept

Verfremdungen und Maßnahmen



Planinhalte zu Gütersloh (Innenstadt) und 12 Ortschaften

Karte 1: Kulturlandschaft im Wandel (um 1800/ 2008)

16 Pläne

Karte 2: Historische Entwicklungsstrukturen

16 Pläne

Karte 3: Erhaltenswerte Elemente

16 Pläne

Karte 4: Verfremdungen und Maßnahmen

7 Pläne

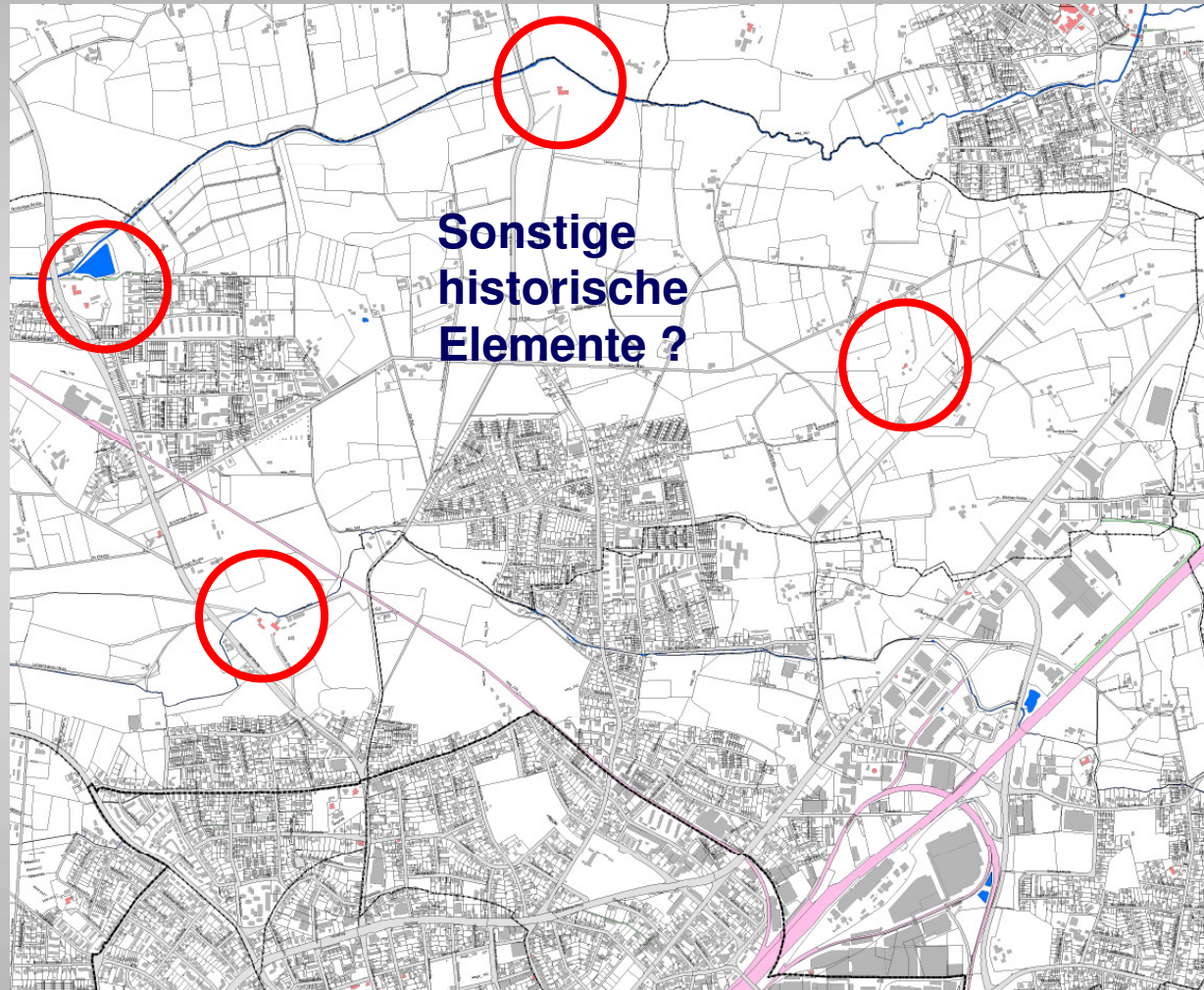
Gesamt:

55 Pläne



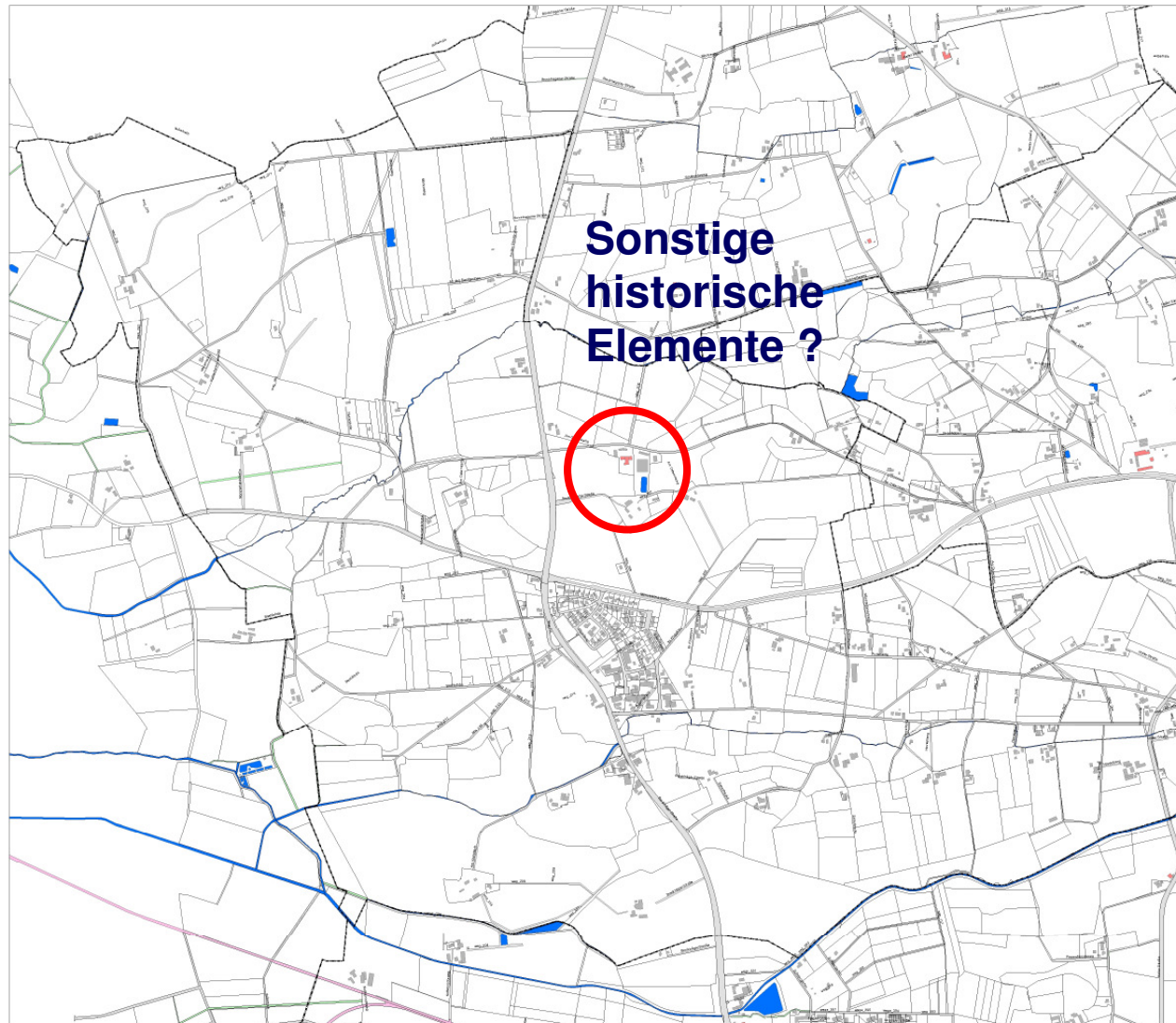
Kartenvergleich

**Preußische
Neuaufnahme
1895**



Denkmäler 2006

**Blankenhagen
Osten**



Sonstige
historische
Elemente ?

VEREINIGTES KÖNIGREICH KARTENVERMESSUNG



Legende

Abgrenzungen

- Ortsteil / ehem. Bauerschaft
- Innenstadtbereich 1910

Gebäude

- Bestand
- Denkmal

DENKMALPFLEGEPLAN STADT GÜTERSLOH

Auftraggeber:
Stadt Gütersloh
Die Bürgermeisterin

Auftragnehmer:
Fachhochschule Köln
Fachbereich Architektur
Institut für Baugeschichte und Denkmalpflege
Betzdorfer Straße 2
50679 Köln
Prof. Dr.-Ing. Norbert Schöndeling

Bearbeiter: Dipl.-Ing. Volker Kirsch
GIS-Bearbeitung: Dipl.-Ing. Günter Straub

Datum: November 2008
Maßstab: 1:5.000 im Original

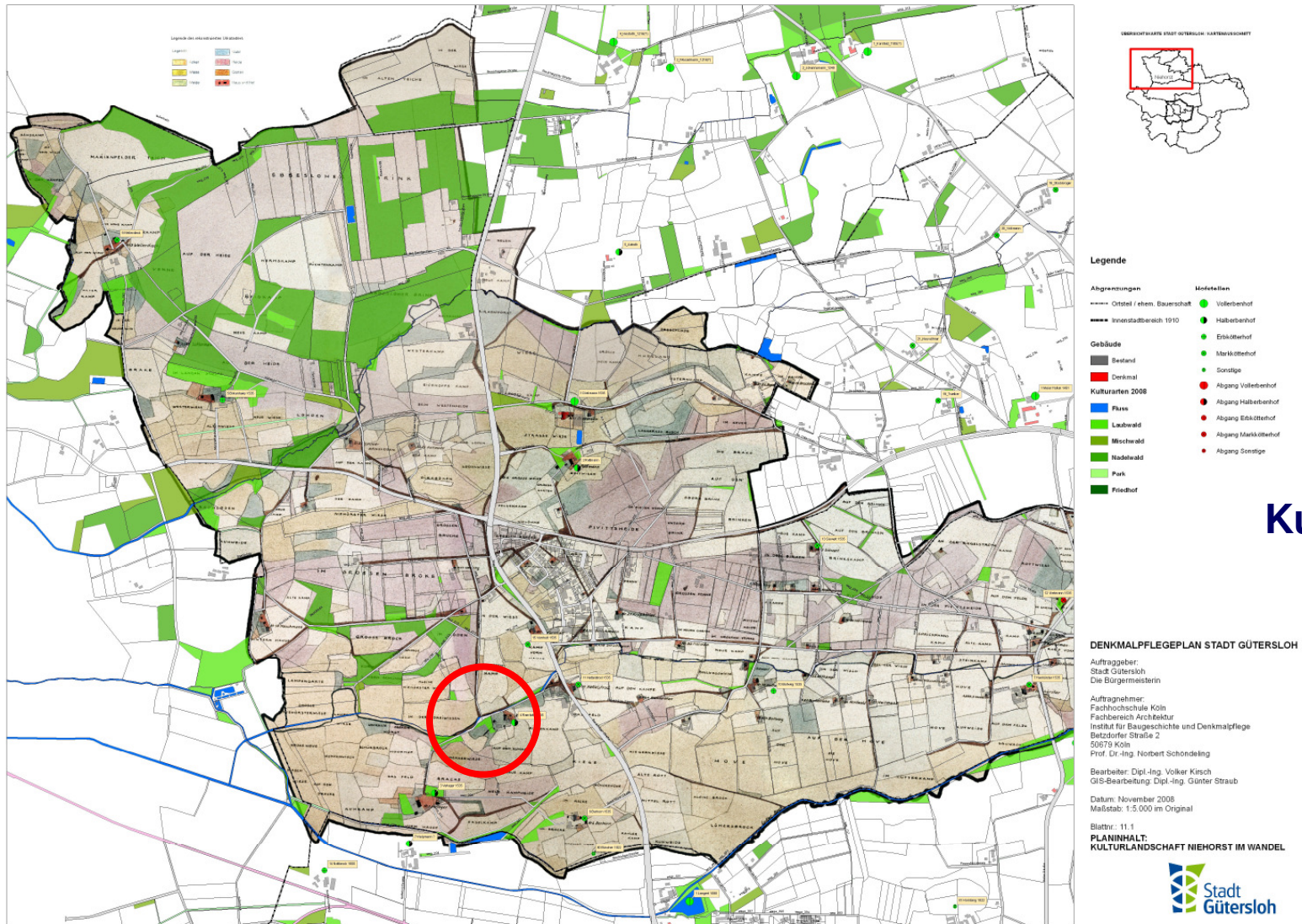
Blatt: 11.1

PLANNHALT:
KULTURLANDSCHAFT NIEHORST IM WANDEL

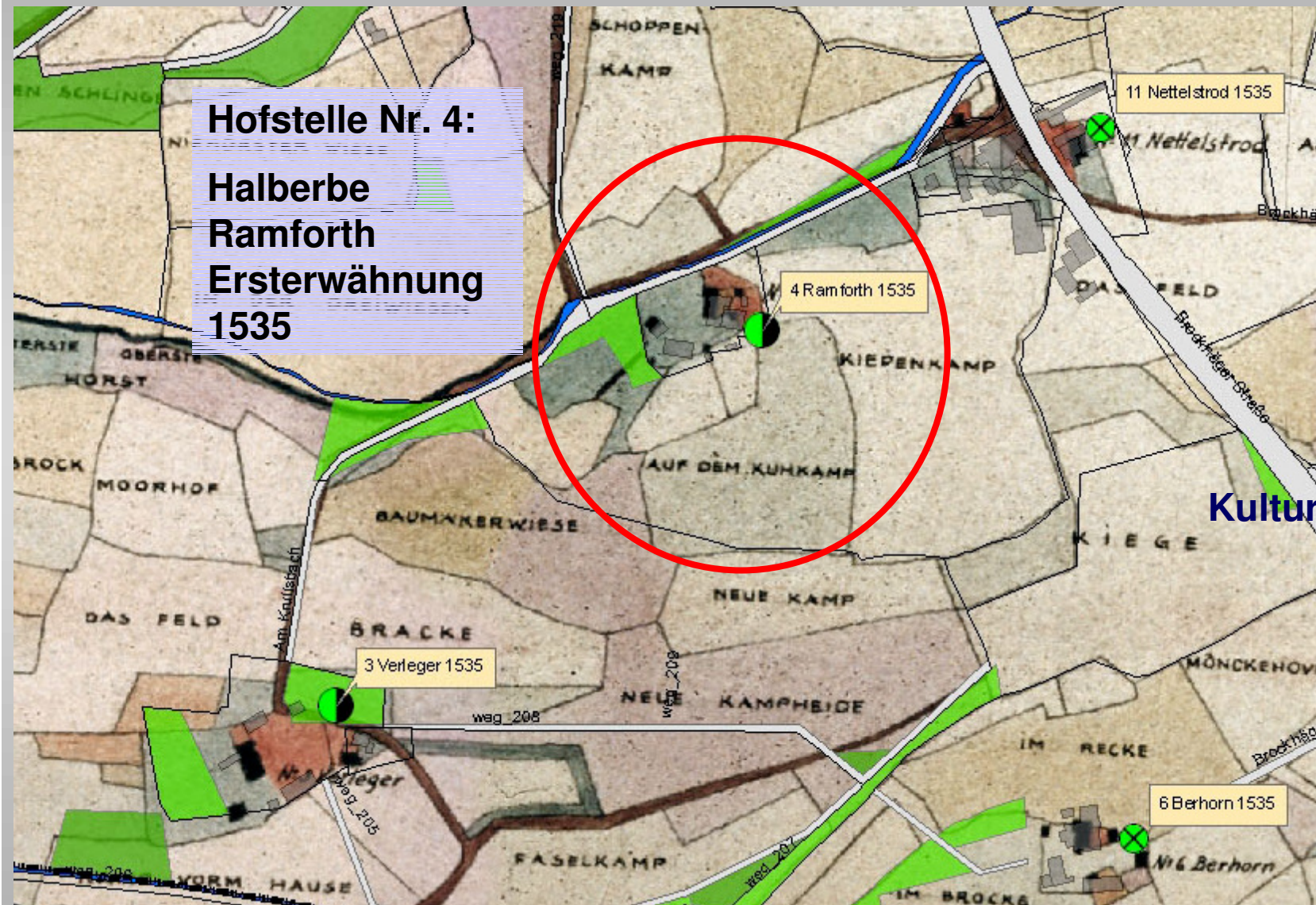


Denkmäler 2006
Niehorst

1 Denkmal



Karte 1: Kulturlandschaft Niehorst im Wandel



**Karte 1:
Kulturlandschaft
Niehorst
im Wandel**



Hauptgebäude

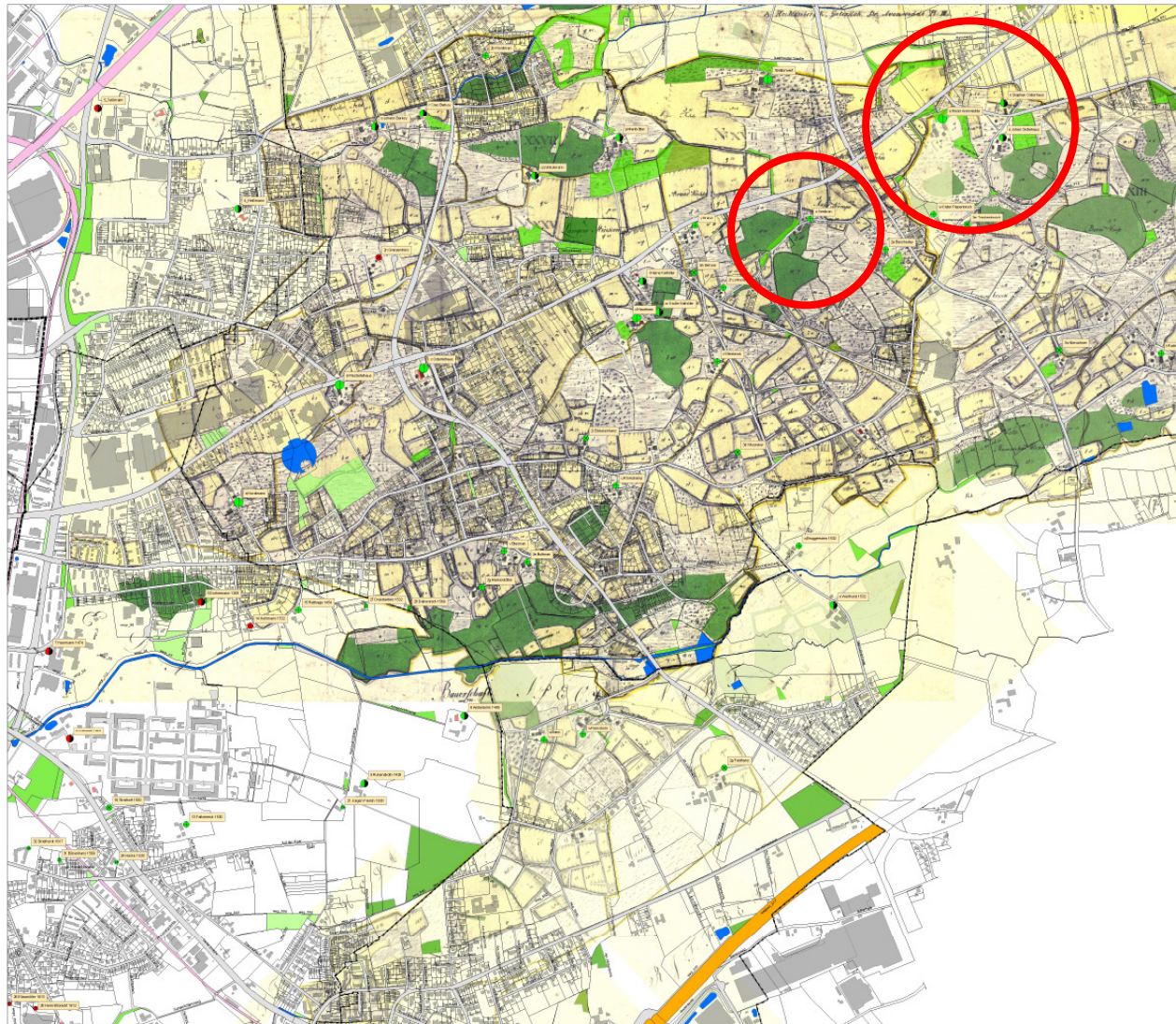
**Hofstelle Nr. 4:
Halberbe
Ramforth
Ersterwähnung
1535**



Ehemaliger Stall



Fachwerkgebäude



Legende

- | | |
|----------------------------------|-------------------------|
| Abgrenzungen | Hofstellen |
| ----- Mittel / ehem. Bauerschaft | ● Vollerberhof |
| ----- Innenstadtbereich 1910 | ● Halberberhof |
| --- Gebäudefuß | ● Eckkötterhof |
| ■ Bestand | ● Marktkötterhof |
| ■ Denkmal | ● Sonstige |
| ■ Kulturarten 2008 | ● Abgang Vollerberhof |
| ■ Fluss | ● Abgang Halberberhof |
| ■ Laubwald | ● Abgang Eckkötterhof |
| ■ Mischwald | ● Abgang Marktkötterhof |
| ■ Nadelwald | ● Abgang Sonstige |
| ■ Park | |
| ■ Friedhof | |



DENKMALPFLEGEPLAN STADT GÜTERSLOH

Auftraggeber:
Stadt Gütersloh
Die Bürgermeisterin

Auftragnehmer:
Fachhochschule Köln
Fachbereich Architektur
Institut für Baugeschichte und Denkmalpflege
Betzendorfer Straße 2
50676 Köln

Prof. Dr.-Ing. Norbert Schöndeling

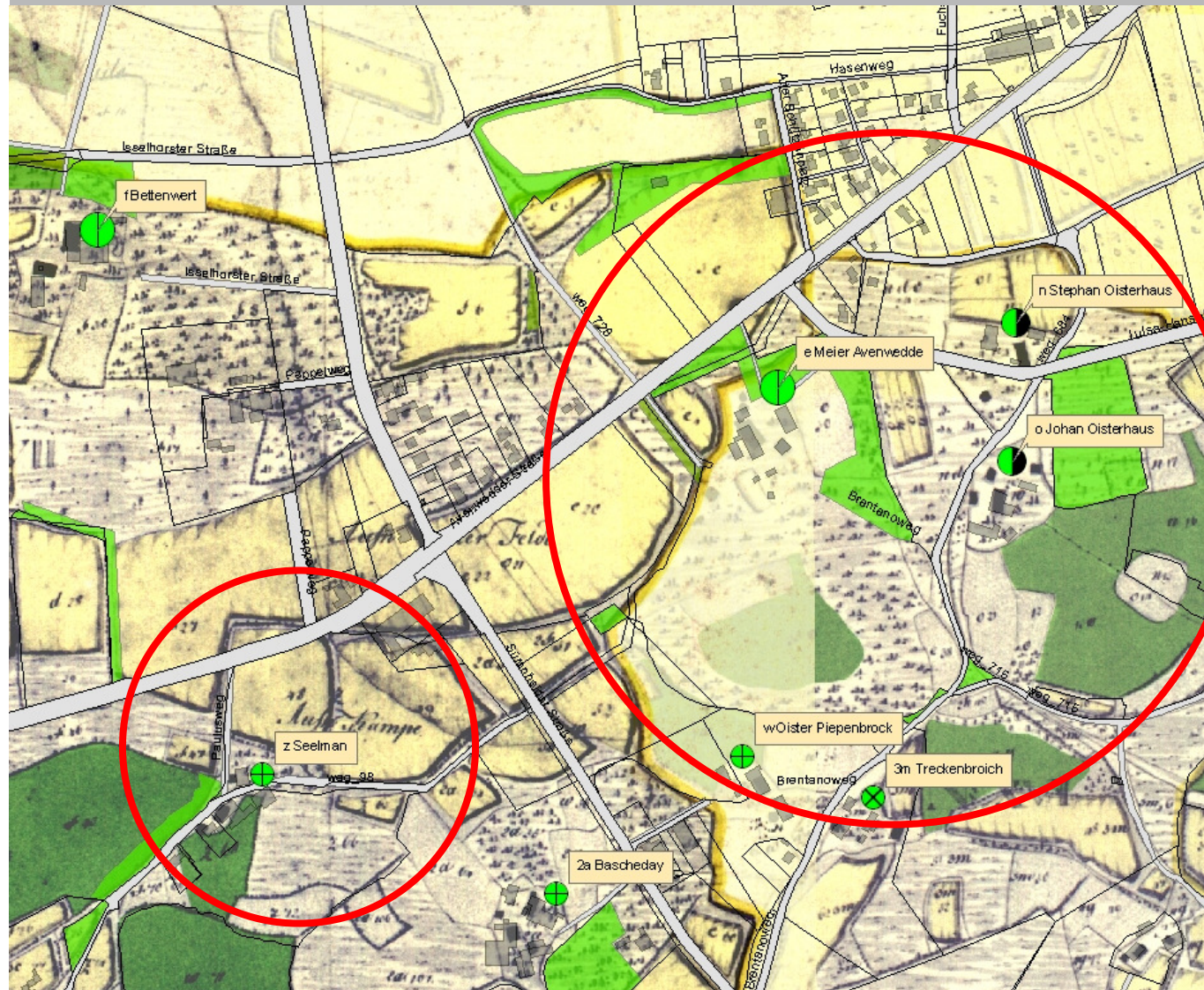
Bearbeiter: Dipl.-Ing. Volker Kirsch
GIS-Bearbeitung: Dipl.-Ing. Günter Straub

Datum: November 2008
Maßstab: 1:5.000 im Original

Blätter: 8.1.1
PLANINHALT:
KULTURLANDSCHAFT AVENWEDDE (SÜDWESTEN)
SPEXARD (NORDEN) IM WANDEL



Karte 1:
Kulturlandschaft
Avenwedde/
Spexard
im Wandel



Karte 1:
Kulturlandschaft
Avenwedde/
Spexard
im Wandel



Meier Avenwedde „e“



Hofstelle „z“ Seelmann

Johann Oisterhaus „o“



Oister Piepenbrock „w“

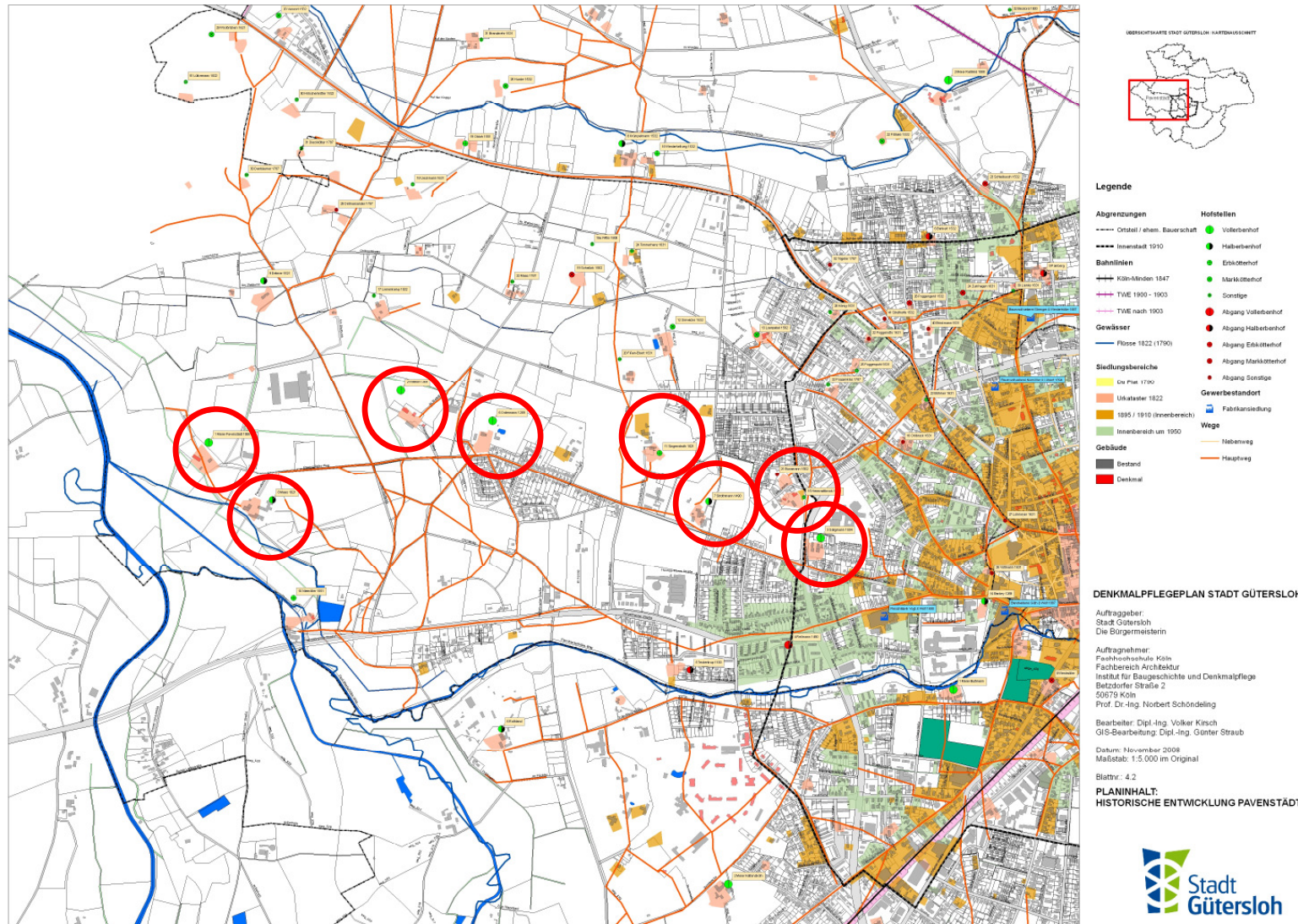


Kulturlandschaft Avenwedde

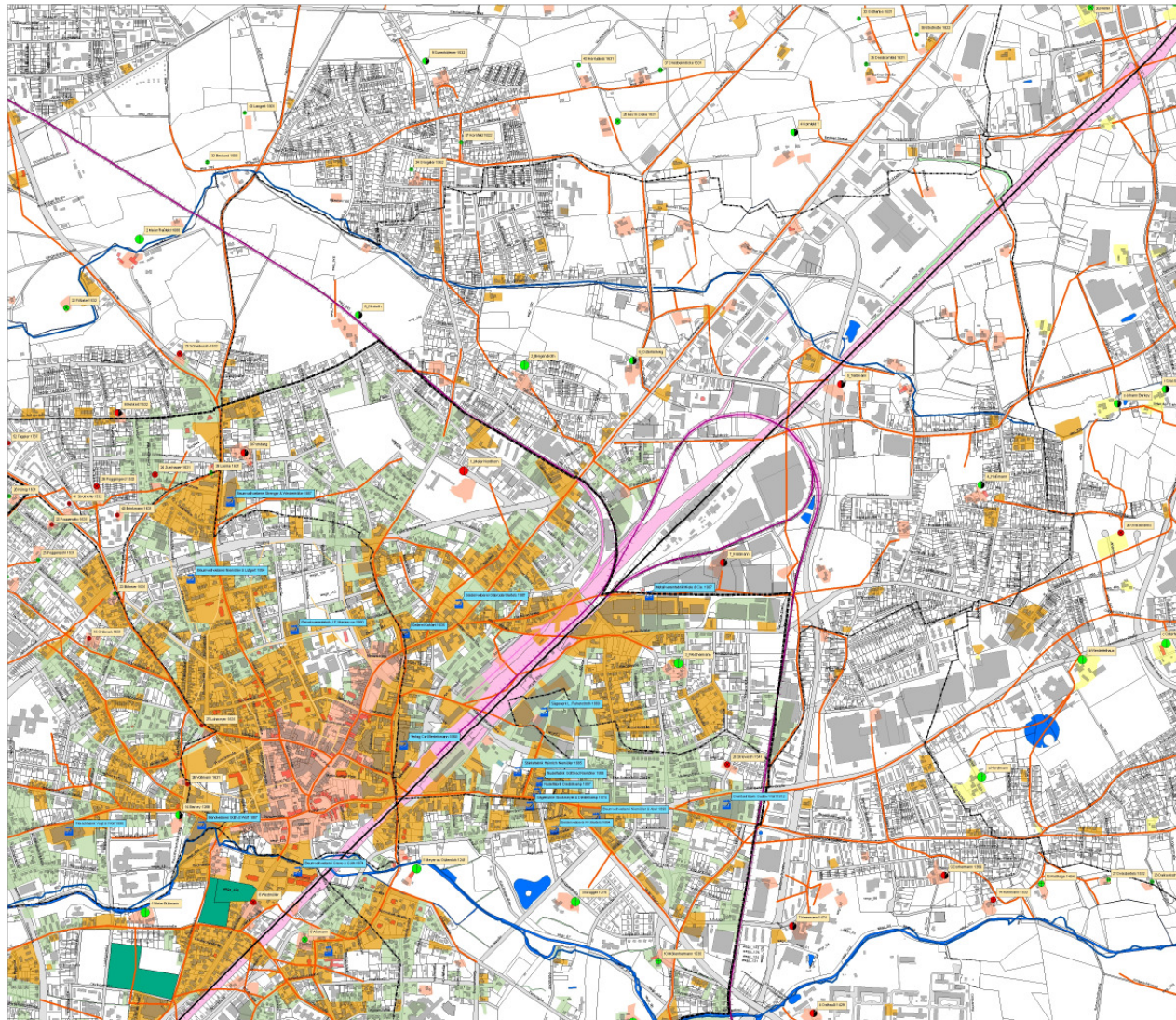
**Beispiele Bestand
Gebäude auf dem
Grundriss der
Karte von 1790 !**



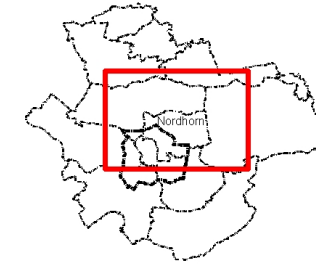
Karte 1: Kulturlandschaft Spexard Süden im Wandel



Karte 2: Historische Entwicklung Pavenstadt



ÜBERSICHTSKARTE STADT GÜTERSLOH / KARTENAUSSCHNITT



Legende

Abgrenzungen

--- Ortsteil / ehem. Bauerschaft

--- Innenstadt 1910

Bahnlinien

--- Köln-Minden 1847

--- TWE 1900 - 1903

--- TWE nach 1903

Gewässer

--- Flüsse 1822 (1790)

Siedlungsbereiche

--- Du Plat 1790

--- Urkataster 1822

--- 1895 / 1910 (Innenbereich)

--- Innenbereich um 1950

Gebäude

--- Bestand

--- Denkmal

Hofstellen

--- Vollerbenhof

--- Halberbenhof

--- Erbkötterhof

--- Markkötterhof

--- Sonstige

--- Abgang Vollerbenhof

--- Abgang Halberbenhof

--- Abgang Erbkötterhof

--- Abgang Markkötterhof

--- Abgang Sonstige

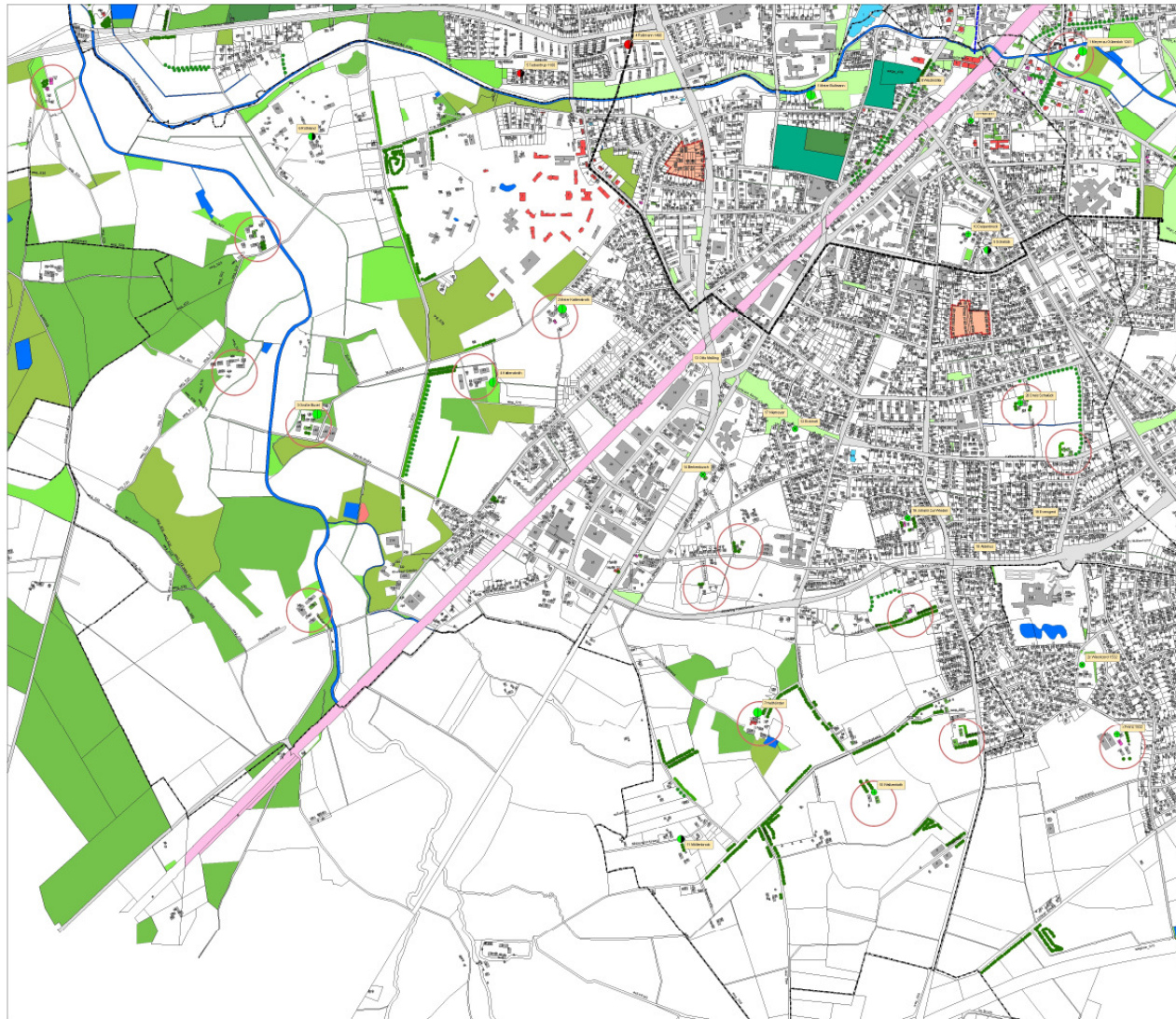
Gewerbestandort

--- Fabrikansiedlung

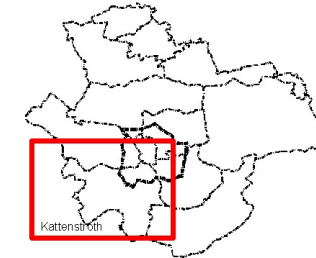
Wege

--- Nebenweg

--- Hauptweg



ÜBERSICHTSKARTE STADT GÜTERSLOH / KARTENAUSSCHNITT



Legende

Abgrenzungen

- Ortsteil / ehemalige Bauerschaft
- Stadt Gütersloh 1910

Gebäudewert

- Gebäude
- Denkmal
- Denkmalwert
- Erhaltenswert
- unbestimmt

Dachstellung

- ▨ Giebelständig

Denkmalbereiche

- Bestand

Grünelemente

- Baumreihe
- Bäume
- Hecke

Hofstellen

- Vollerbernhof
- Halberbernhof
- Erbkötterhof
- Markkötterhof
- Sonstige
- Abgang Vollerbernhof
- Abgang Halberbernhof

Sichtbezug

- Achse

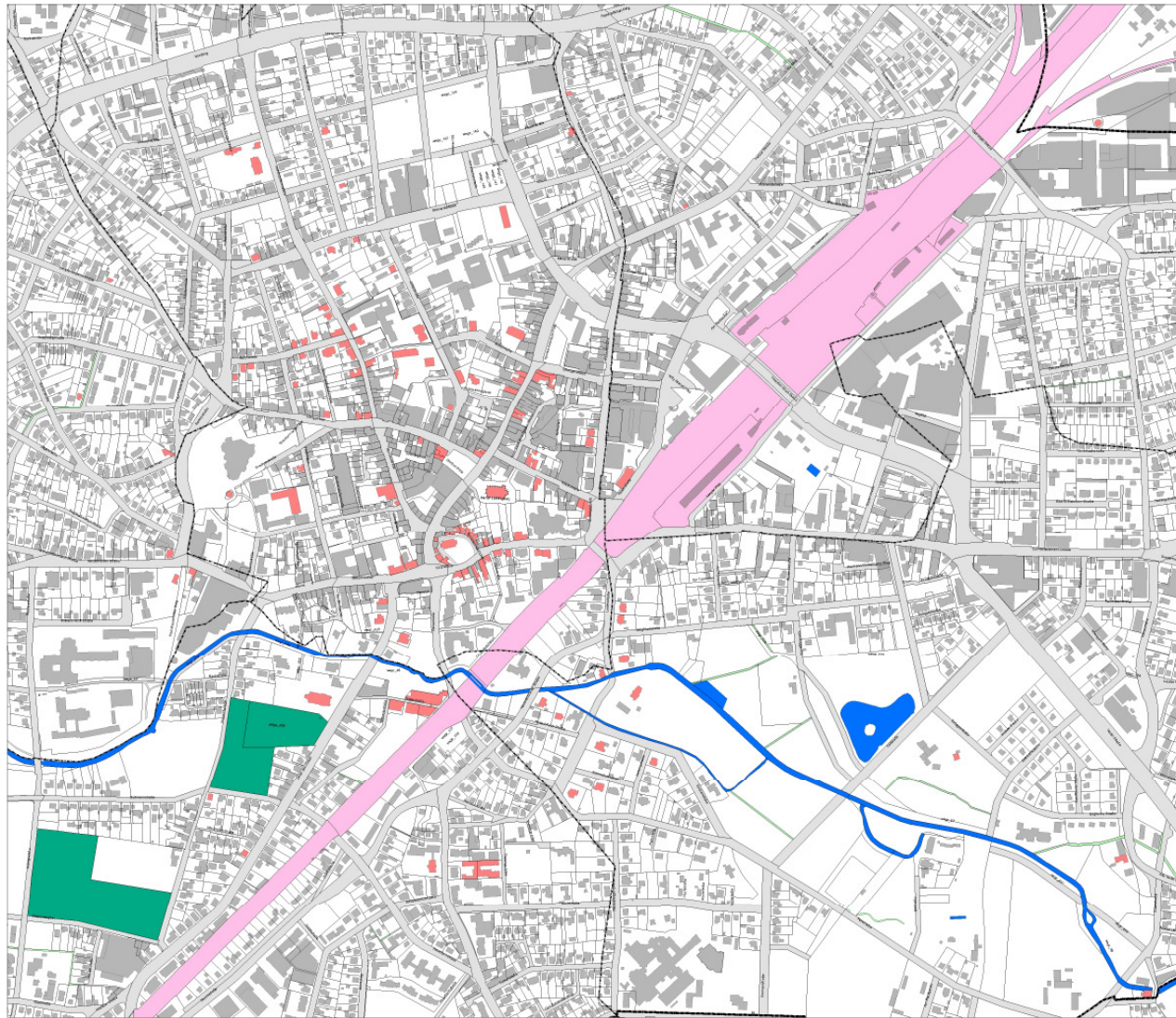
Erscheinungsbild

- Hofanlage

Aktuelle Nutzungen

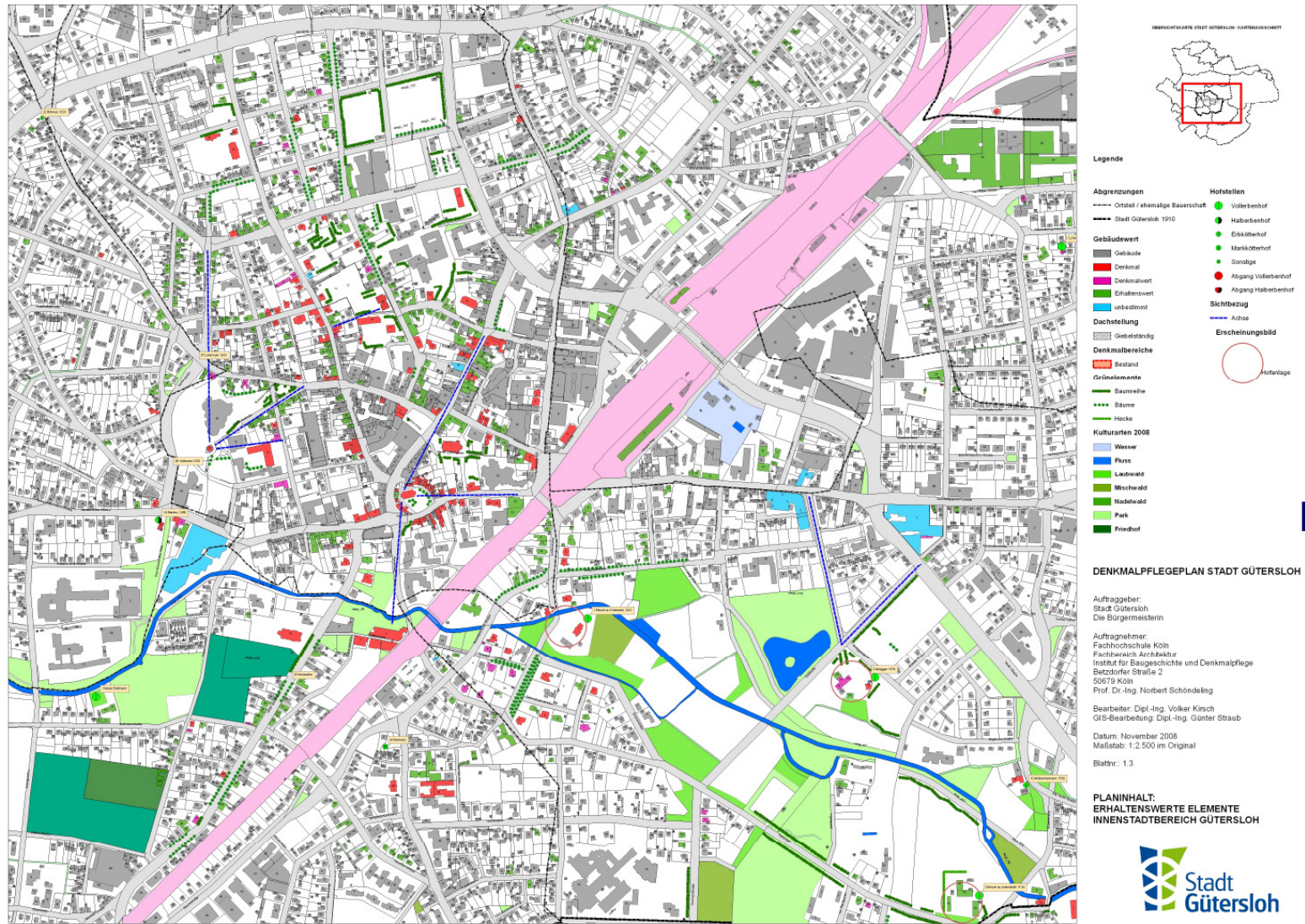
- Fluss
- Laubwald
- Mischwald
- Nadelwald
- Park
- Friedhof

Denkmalpflegeplan Stadt Gütersloh

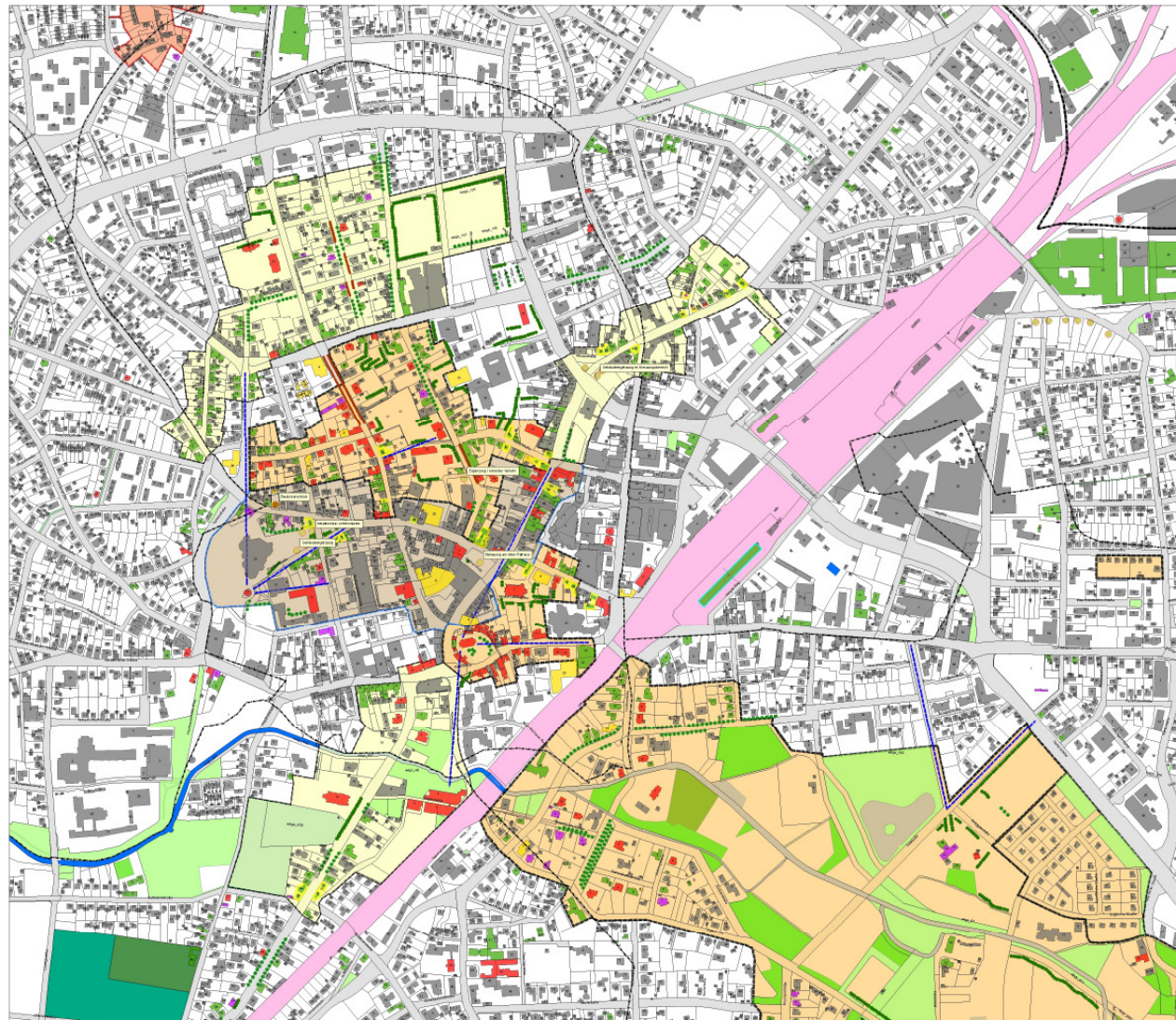


Denkmäler 2006

**Gütersloh
Innenstadt**



Karte 3:
Erhaltenswerte
Elemente
Gütersloh
Innenstadt



Legende

- | | |
|----------------------------------|----------------------------------|
| Abgrenzungen | Grünelemente |
| --- Ortsteil / ehem. Bauerschaft | ■ Baumreihe |
| --- Stadt Gütersloh 1910 | ■ Ebene |
| Verfremdungen | ■ Hecke |
| ■ Fassade Ev gestört | ■ Ergänzung |
| ■ Gebäude Ev gestört | Vorschlag Satzungsgebiete |
| ■ Denkmal | ■ Historischer Bereich |
| ■ Prüfung Denkmalwert | ■ Gestaltungssatzung |
| ■ Erhaltenswertes Baudenkmal | ■ Denkmalbereich |
| ■ Sonstige Gebäude | ■ Bestand Denkmalbereich |
| Sichtbezug | Maßnahmen |
| --- Achse | ● Bauflickerschuß |
| Kulturarten 2008 | ● Gebäuderückführung |
| ■ Fluss | ● Siedlungsverdichtung |
| ■ Laubwald | ◆ Offener Landschaftskorridor |
| ■ Mischwald | |
| ■ Nadelwald | |
| ■ Park | |
| ■ Friedhof | |

DENKMALPFLEGEPLAN STADT GÜTERSLOH

Auftraggeber:
Stadt Gütersloh
Die Bürgermeisterin

Auftragnehmer:
Fachhochschule Köln
Fachbereich Architektur
Institut für Baugeschichte und Denkmalpflege
Betzdorfer Straße 2
50679 Köln
Prof. Dr.-Ing. Norbert Schöndeling

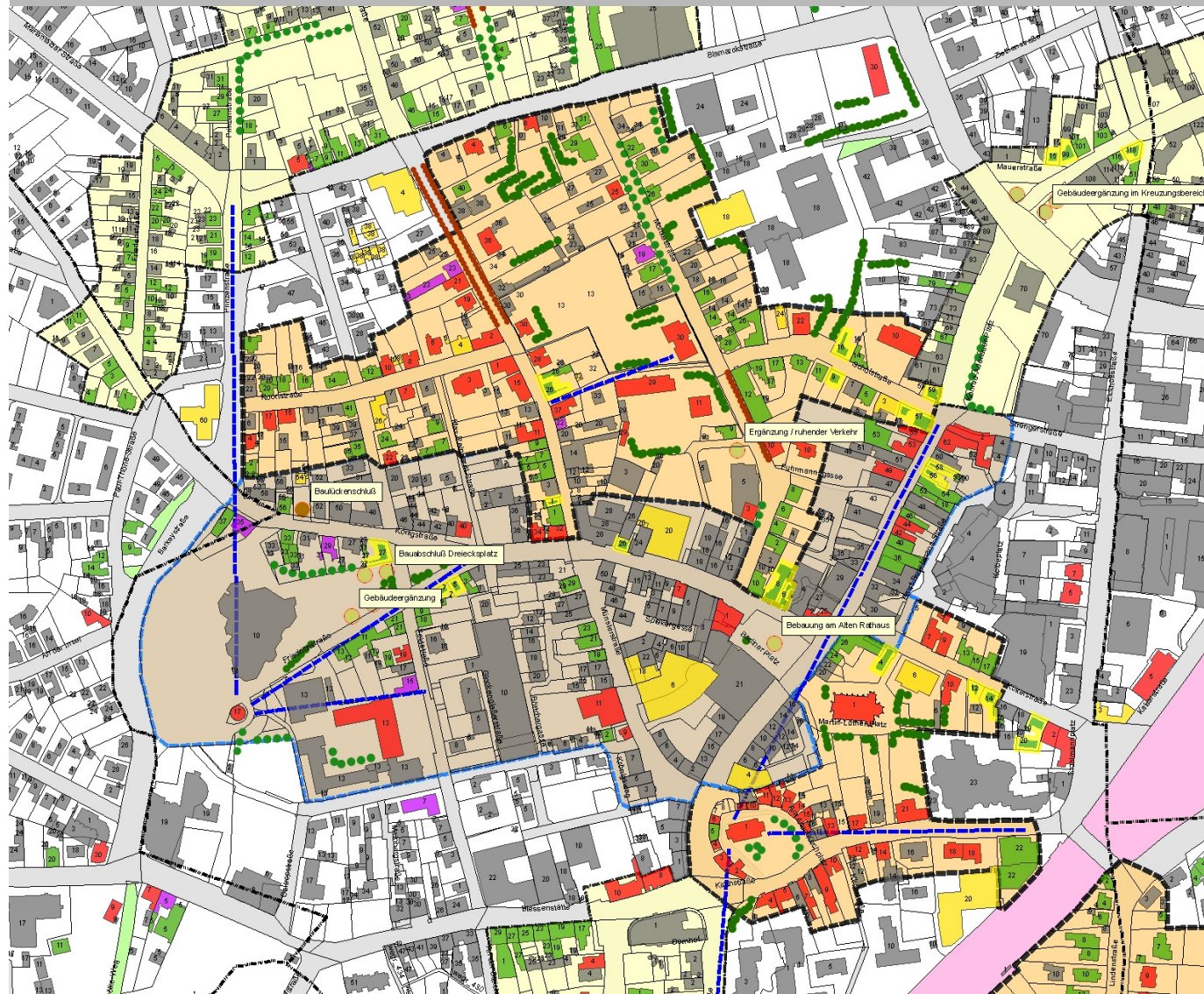
Bearbeiter: Dipl.-Ing. Volker Kirsch
GIS-Bearbeitung: Dipl.-Ing. Günter Straub

Datum: November 2008
Maßstab: 1:2.500 im Original
Blattnr.: 1.4

PLANNHALT:
VERFREMDUNGEN / MASSNAHMEN
INNENSTADTBEREICH GÜTERSLOH



Karte 4:
Verfremdungen /
Maßnahmen
Gütersloh
Innenstadt



Legende

Abgrenzungen

- Ortsteil / ehem. Bauerschaft
- Stadt Gütersloh 1910

Verfremdungen

- Fassade Dw gestört
- Fassade Ew gestört
- Gebäude gestört
- Denkmal
- Prüfung Denkmalwert
- Erhaltenswerte Substanz
- Sonstige Gebäude

Sichtbezug

- Achse

Kulturarten 2008

- Fluss
- Laubwald
- Mischwald
- Nadelwald
- Park
- Friedhof

Grünelemente

- Baumreihe
- Bäume
- Hecke
- Ergänzung

Vorschlag Satzungsgebiete

- Historischer Bereich
- Gestaltungssatzung
- Denkmalbereich
- Bestand Denkmalbereich

Maßnahmen

- Baulückenschluß
- Gebäudeergänzung
- Siedlungsverdichtung
- Offener Landschaftskorridor

Karte 4:
Verfremdungen /
Maßnahmen
Denkmalbereiche
Gütersloh
Innenstadt



**Denkmalbereich 1
Gütersloh
Innenstadt**



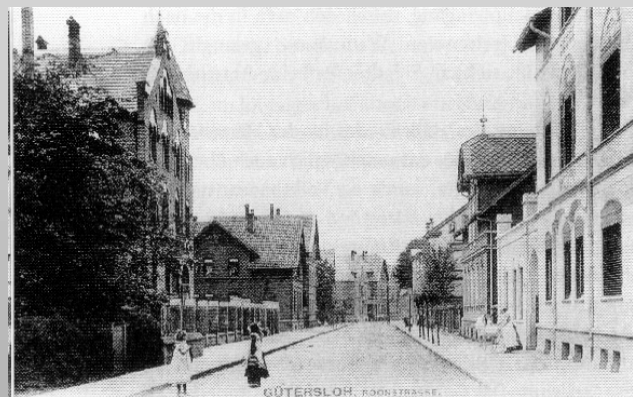


Moltkestraße

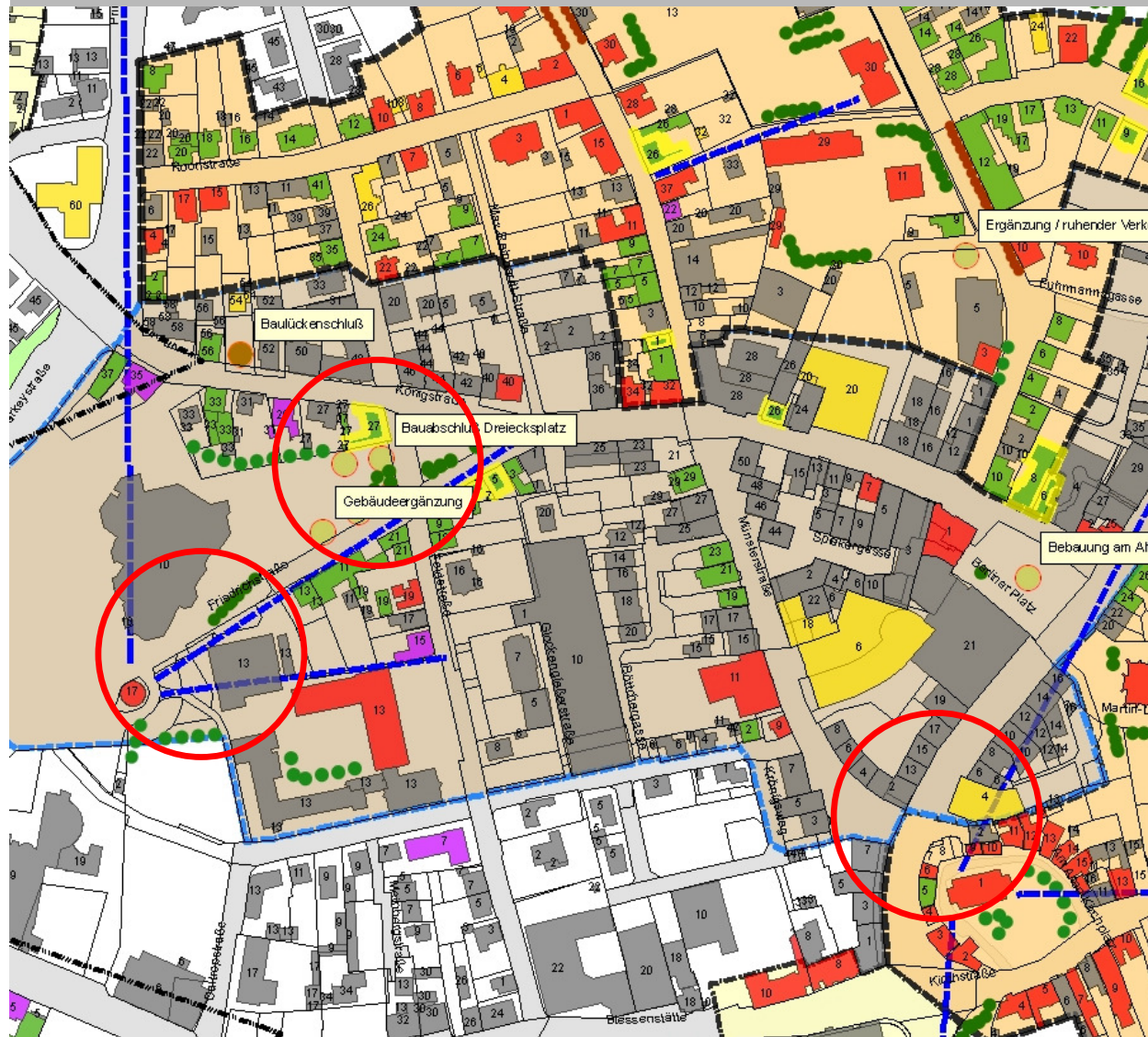


Hohenzollernstraße

Roonstraße



**Denkmalbereich 2
Villenviertel
„Westend“**



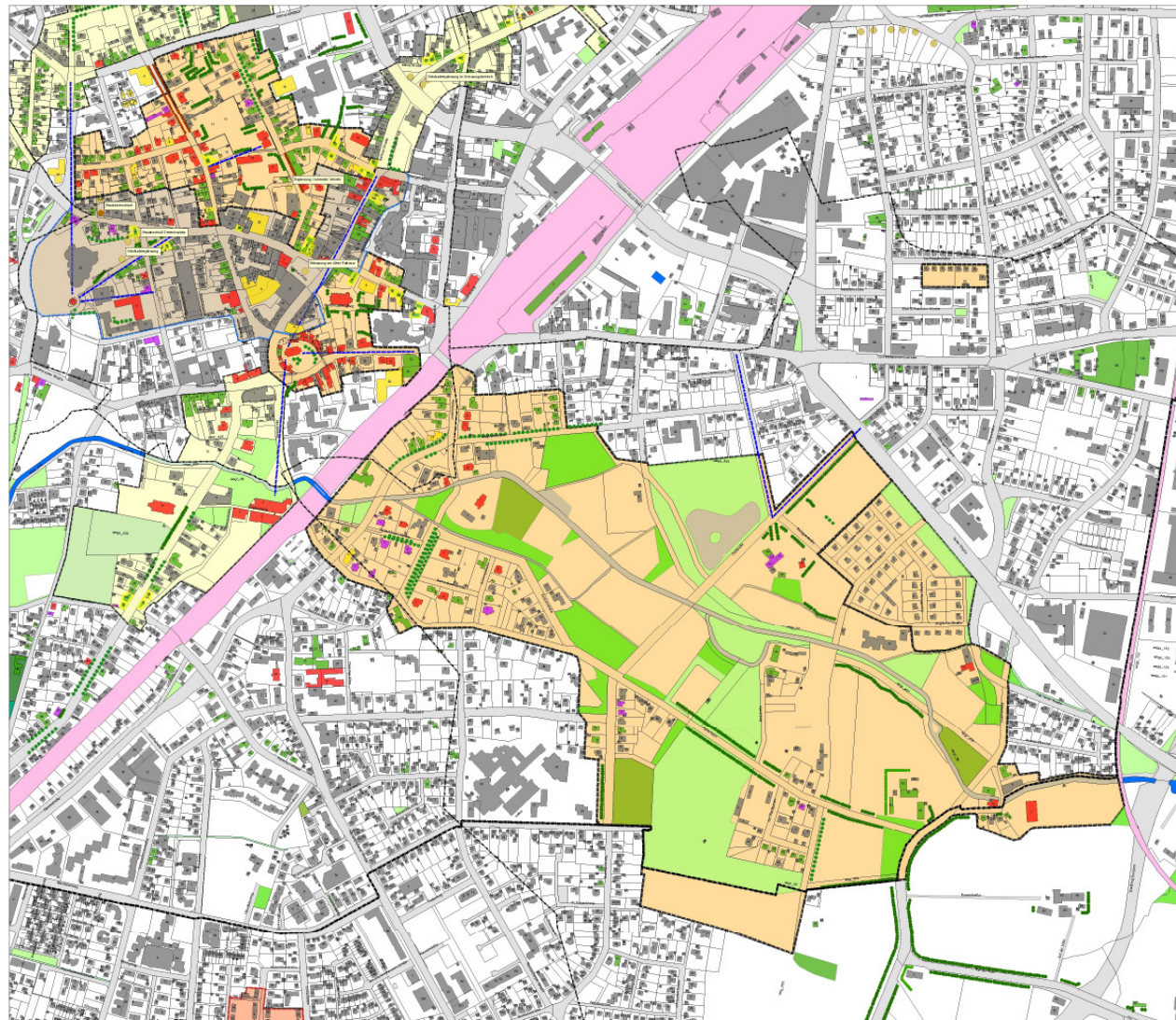
- Abschluß Dreiecksplatz
- Sichtachse Wasserturm
- Bebauungsvorschlag
Berliner Straße 4

Karte 4:
Verfremdungen /
Maßnahmen
Maßnahmen
Gütersloh
Innenstadt



- Abschluß Dreiecksplatz
- Sichtachse Wasserturm
- Bebauungsvorschlag
Berliner Straße 4





Legende

- | | |
|----------------------------------|----------------------------------|
| Abgrenzungen | Grünelemente |
| --- Ortsteil / ehem. Bauerschaft | ■ Baumreihe |
| --- Stadt Gütersloh 1910 | ■ Bäume |
| Verfremdungen | ■ Hecke |
| ■ Fassade Dv gestört | ■ Ergänzung |
| ■ Fassade Ew gestört | Vorschlag Satzungsgebiete |
| ■ Gebäude gestört | ■ Historischer Bereich |
| ■ Denkmal | ■ Gestaltungszone |
| ■ Prüfung Denkmalwert | ■ Denkmalbereich |
| ■ Erhaltenswertes Baudenkmal | ■ Ortsrand Denkmalbereich |
| ■ Sonstige Gebäude | Maßnahmen |
| Sichtbezug | ● Baufortschritt |
| --- Achse | ● Gebäudergrenzung |
| Kulturarten 2008 | ● Siedlungsverdichtung |
| ■ Fluss | ◆ Offener Landschaftskorridor |
| ■ Laubwald | |
| ■ Mischwald | |
| ■ Nadelwald | |
| ■ Park | |
| ■ Friedhof | |

DENKMALPFLEGEPLAN STADT GÜTERSLOH

Auftraggeber:
Stadt Gütersloh
Die Bürgermeisterin

Auftragnehmer:
Fachhochschule Köln
Fachbereich Architektur
Institut für Baugeschichte und Denkmalpflege
Betzdorfer Straße 2
50679 Köln
Prof. Dr.-Ing. Norbert Schöndeling

Bearbeiter: Dipl.-Ing. Volker Kirsch
GIS-Bearbeitung: Dipl.-Ing. Günter Straub

Datum: November 2008
Maßstab: 1:2.500 im Original

Blattnr.: 6.4

PLANNHALT:
VERFREMDEUNGEN / MASSNAHMEN SUNDERN



Karte 4:
Verfremdungen /
Maßnahmen
Sundern



ÜBERSICHTSKARTE STADT GÜTERSLOH / KARTENAUSSCHNITT



Legende

- | | |
|----------------------------------|----------------------------------|
| Abgrenzungen | Grünelemente |
| --- Ortsteil / ehem. Bauerschaft | --- Baumreihe |
| --- Stadt Gütersloh 1910 | --- Bäume |
| Verfremdungen | --- Hecke |
| --- Fassade Dw gestört | --- Ergänzung |
| --- Fassade Ew gestört | Vorschlag Satzungsgebiete |
| --- Gebäude gestört | --- Historischer Bereich |
| --- Denkmal | --- Gestaltungssetzung |
| --- Prüfung Denkmalwert | --- Denkmalbereich |
| --- Erhaltenswerte Substanz | --- Bestand Denkmalbereich |
| --- Sonstige Gebäude | Maßnahmen |
| Sichtbezug | --- Baulückenschluß |
| --- Achse | --- Gebäudeergänzung |
| Kulturarten 2008 | --- Siedlungsverdichtung |
| --- Fluss | --- Offener Landschaftskorridor |
| --- Laubwald | |
| --- Mischwald | |
| --- Nadelwald | |
| --- Park | |
| --- Friedhof | |

DENKMALPFLEGEPLAN STADT GÜTERSLOH

Auftraggeber:
Stadt Gütersloh
Die Bürgermeisterin

Auftragnehmer:
Fachhochschule Köln
Fachbereich Architektur
Institut für Baugeschichte und Denkmalpflege
Betzdorfer Straße 2
50679 Köln
Prof. Dr.-Ing. Norbert Schöndeling

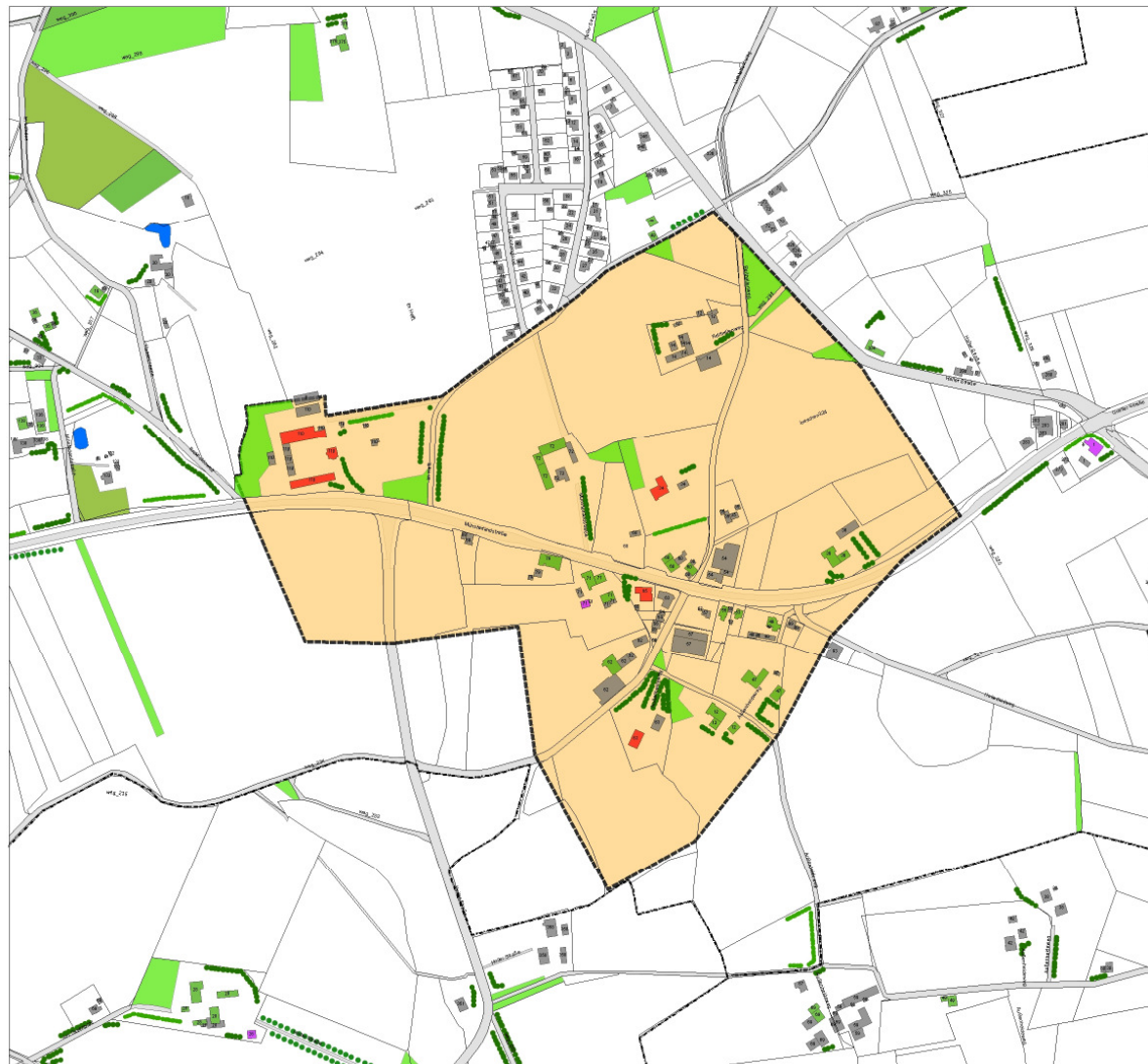
Bearbeiter: Dipl.-Ing. Volker Kirsch
GIS Bearbeitung: Dipl. Ing. Günter Straub

Datum: November 2008
Maßstab: 1:2.500 im Original

Blattnr.: 10.4
PLANINHALT:
VERFREMDUNGEN / MASSNAHMEN
ISSELHORST



Karte 4:
Verfremdungen /
Maßnahmen
Isselhorst



ÜBERSICHTSKARTE STADT GÜTERSLOH KARTENAUSSCHNITT



Legende

- | | |
|----------------------------------|----------------------------------|
| Abgrenzungen | Grünelemente |
| --- Ortsteil / ehem. Bauerschaft | --- Baumreihe |
| --- Stadt Gütersloh 1910 | --- Bäume |
| Verfremdungen | --- Hecke |
| ■ Fassade Dm gestört | --- Ergänzung |
| ■ Fassade Ew gestört | Vorschlag Satzungsgebiete |
| ■ Gebäude gestört | ■ Historischer Bereich |
| ■ Denkmal | ■ Gestaltungsatzung |
| ■ Prüfung Denkmalwert | ■ Denkmalbereich |
| ■ Erhaltenswerte Substanz | ■ Bestand Denkmalbereich |
| ■ Sonstige Gebäude | Maßnahmen |
| Sichtbezug | ● Baulückenschluß |
| --- Achse | ● Gebäudeergänzung |
| Kulturarten 2008 | ● Siedlungsverdichtung |
| ■ Fluss | ◆ Offener Landschaftskorridor |
| ■ Laubwald | |
| ■ Mischwald | |
| ■ Nadelwald | |
| ■ Park | |
| ■ Friedhof | |

DENKMALPFLEGEPLAN STADT GÜTERSLOH

Auftraggeber:
Stadt Gütersloh
Die Bürgermeisterin

Auftragnehmer:
Fachhochschule Köln
Fachbereich Architektur
Institut für Baugeschichte und Denkmalpflege
Betzdorfer Straße 2
50679 Köln
Prof. Dr.-Ing. Norbert Schöndeling

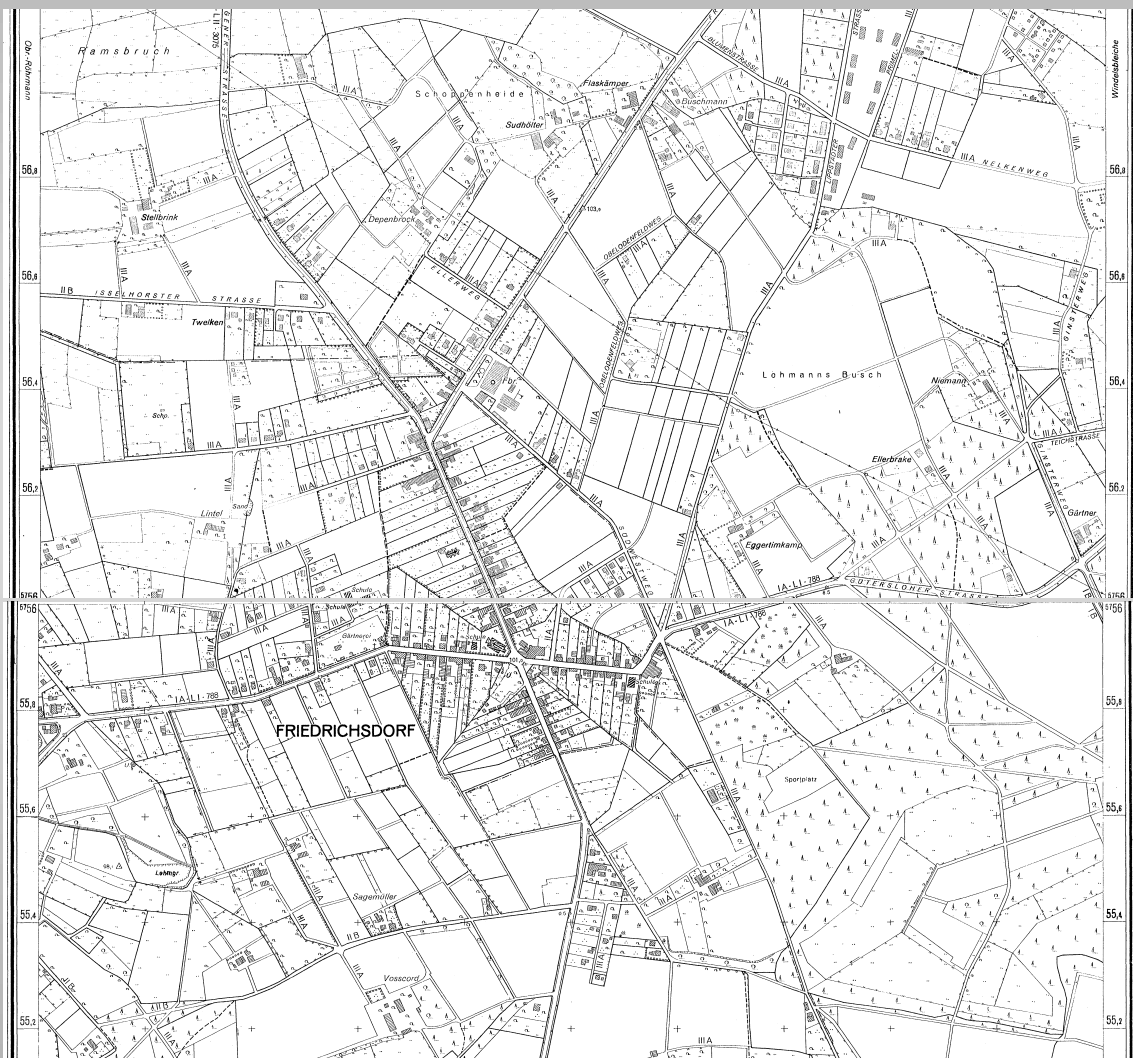
Bearbeiter: Dipl.-Ing. Volker Kirsch
GIS Bearbeitung: Dipl. Ing. Günter Straub

Datum: November 2008
Maßstab: 1:2.500 im Original

Blattnr.: 13.4
PLANINHALT:
VERFREMDUNGEN / MASSNAHMEN HOLLEN



Karte 4:
Verfremdungen /
Maßnahmen
Hollen



Friedrichsdorf

Deutsche Grundkarte 1952



Friedrichsdorf

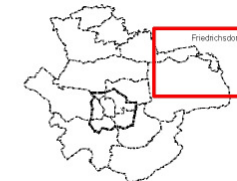


Du Plat 1790

Deutsche Grundkarte 1952



ÜBERSICHTSKARTE STADT GÜTERSLOH / KARTENAUSSCHNITT



Legende

- | | |
|----------------------------------|----------------------------------|
| Abgrenzungen | Grünelemente |
| --- Ortsteil / ehem. Bauerschaft | ■ Baumreihe |
| --- Stadt Gütersloh 1910 | ● Bäume |
| Verfremdungen | ■ Hecke |
| ■ Fassade Dw gestört | ■ Ergänzung |
| ■ Fassade Ew gestört | Vorschlag Satzungsgebiete |
| ■ Gebäude gestört | ■ Historischer Bereich |
| ■ Denkmal | ■ Gestaltungsatzung |
| ■ Prüfung Denkmalwert | ■ Denkmalbereich |
| ■ Erhaltenswerte Substanz | ■ Bestand Denkmalbereich |
| ■ Sonstige Gebäude | Maßnahmen |
| Sichtbezug | ● Baulückenschluß |
| --- Achse | ● Gebäudeergänzung |
| Kulturarten 2008 | ● Siedlungsverdichtung |
| ■ Fluss | ◆ Offener Landschaftskorridor |
| ■ Laubwald | |
| ■ Mischwald | |
| ■ Nadelwald | |
| ■ Park | |
| ■ Friedhof | |

DENKMALPFLEGEPLAN STADT GÜTERSLOH

Auftraggeber:
Stadt Gütersloh
Die Bürgermeisterin

Auftragnehmer:
Fachhochschule Köln
Fachbereich Architektur
Institut für Baugeschichte und Denkmalpflege
Betzdorfer Straße 2
50679 Köln
Prof. Dr.-Ing. Norbert Schöndeling

Bearbeiter: Dipl.-Ing. Volker Kirsch
GIS Bearbeitung: Dipl. Ing. Günter Straub

Datum: November 2008
Maßstab: 1:2.500 im Original

Blattnr.: 7.4

**PLANINHALT:
VERFREMDUNGEN / MASSNAHMEN
FRIEDRICHSDORF**



**Karte 4:
Verfremdungen /
Maßnahmen
Friedrichsdorf**



Legende

Abgrenzungen

- Ortsteil / ehem. Bauerschaft
- Stadt Gütersloh 1910

Verfremdungen

- Fassade Dw gestört
- Fassade Ew gestört
- Gebäude gestört
- Denkmal
- Prüfung Denkmalwert
- Erhaltenswerte Substanz
- Sonstige Gebäude

Sichtbezug

- Achse

Kulturarten 2008

- Fluss
- Laubwald
- Mischwald
- Nadelwald
- Park
- Friedhof

Grünelemente

- Baumreihe
- Bäume
- Hecke
- Ergänzung

Vorschlag Satzungsgebiete

- Historischer Bereich
- Gestaltungssatzung
- Denkmalbereich
- Bestand Denkmalbereich

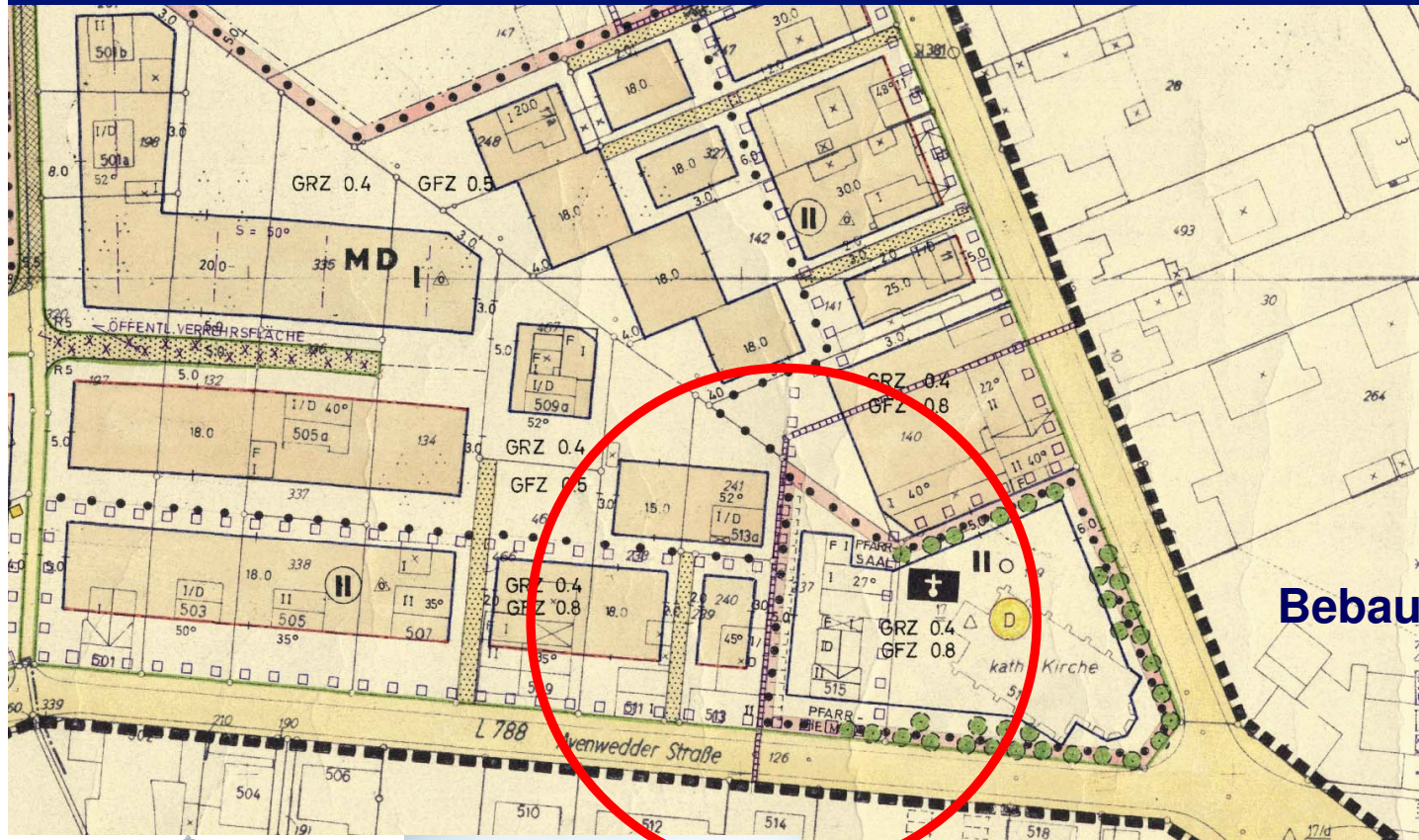
Maßnahmen

- Baulückenschluß
- Gebäudeergänzung
- Siedlungsverdichtung
- Offener Landschaftskorridor

Denkmalpflegeplan Stadt Gütersloh



Vorhandener Bebauungsplan Nr. 109 B



Änderung Bebauungsplan Nr. 109 B



Denkmalpflegeplan Stadt Gütersloh



Denkmalpflegeplan Stadt Gütersloh

**Instrument zur erhaltenden Stadterneuerung sowie zur
Entwicklung der Kulturlandschaft**

**Gibt klare Handlungsanweisung in historisch geprägten
Stadt- und Kulturlandschaftsbereichen**



**Vielen Dank für die gute
Zusammenarbeit !**